

www.coevrons-tourisme.com

GUIDE PRATIQUE

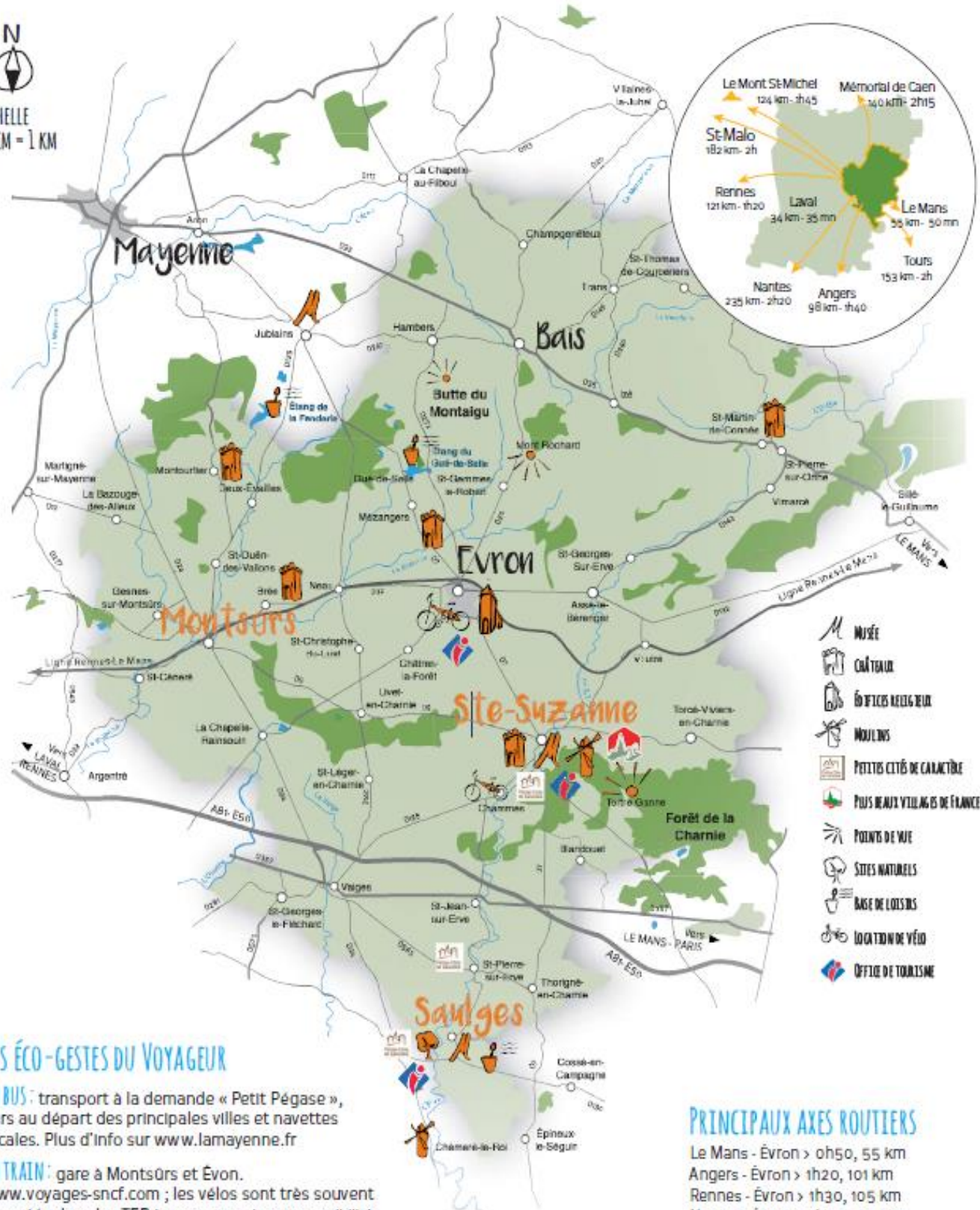
OFFICE DE TOURISME DES COEVRONS



Communauté Saint-Martin
Ordinations 2016

Où se garer à Evron, aux alentours de la Basilique ?





- MUSÉE
- CHÂTEAU
- BÂTIMENTS RELIGIEUX
- MOULINS
- PETITES VILLES DE CARACTÈRE
- PLUS BEAUX VILLAGES DE FRANCE
- POINTS DE VUE
- SITES NATURELS
- BASES DE LOISIRS
- LOCATION DE VÉLO
- OFFICE DE TOURISME

LES ÉCO-GESTES DU VOYAGEUR

EN BUS : transport à la demande « Petit Pégase », cars au départ des principales villes et navettes locales. Plus d'Info sur www.lamayenne.fr

EN TRAIN : gare à Montsûrs et Evron. www.voyages-sncf.com ; les vélos sont très souvent acceptés dans les TER (assurez-vous de cette possibilité grâce au logo « Vélo-train »).

CO-VOITURAGE : www.covoiturage.lamayenne.fr
www.blablacar.com

LOCATION DE VÉLO : auprès de l'Office de Tourisme des Coëvrans à Evron et Sainte-Suzanne.

PRINCIPAUX AXES ROUTIERS

Le Mans - Evron > 0h50, 55 km
Angers - Evron > 1h20, 101 km
Rennes - Evron > 1h30, 105 km
Nantes - Evron > 2h20, 105 km
Paris - Evron > 2h40, 261 km

LIGNE FERROVIAIRE

Laval - Evron > 20 min, TER
Le Mans - Evron > 30 min, TER
Paris - Evron > 1h40, TGV